



SULLA NEVE IN SICUREZZA

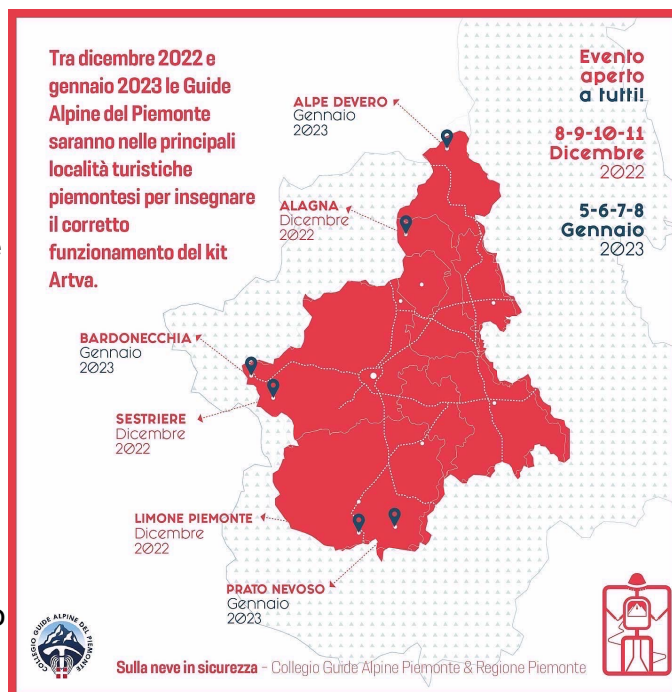
RELAZIONE TECNICA

IL PROGETTO

“Sulla Neve in Sicurezza” è il progetto proposto dal Collegio Guide Alpine Piemonte sulla sensibilizzazione degli appassionati di montagna sulle tematiche di prevenzione, sicurezza e autosoccorso.

Il progetto ha visto presenti le Guide Alpine e gli aspiranti guide alpine del Piemonte in 6 località distribuite nell'arco alpino piemontese nelle più note mete di turismo invernale: Limone Piemonte e Prato Nevoso a sud, Bardonecchia e Sestriere nell'area Torinese, Alagna Valsesia e Alpe Devero a nord.

Il progetto si è regolarmente svolto come da programma: la suddivisione del progetto in due tranche (8/9/10/11 dicembre e 5/6/7/8 gennaio) ha permesso di ottimizzare le situazioni di lavoro presso i vari stand con le migliori condizioni di innevamento.



MODALITA' DI SVOLGIMENTO

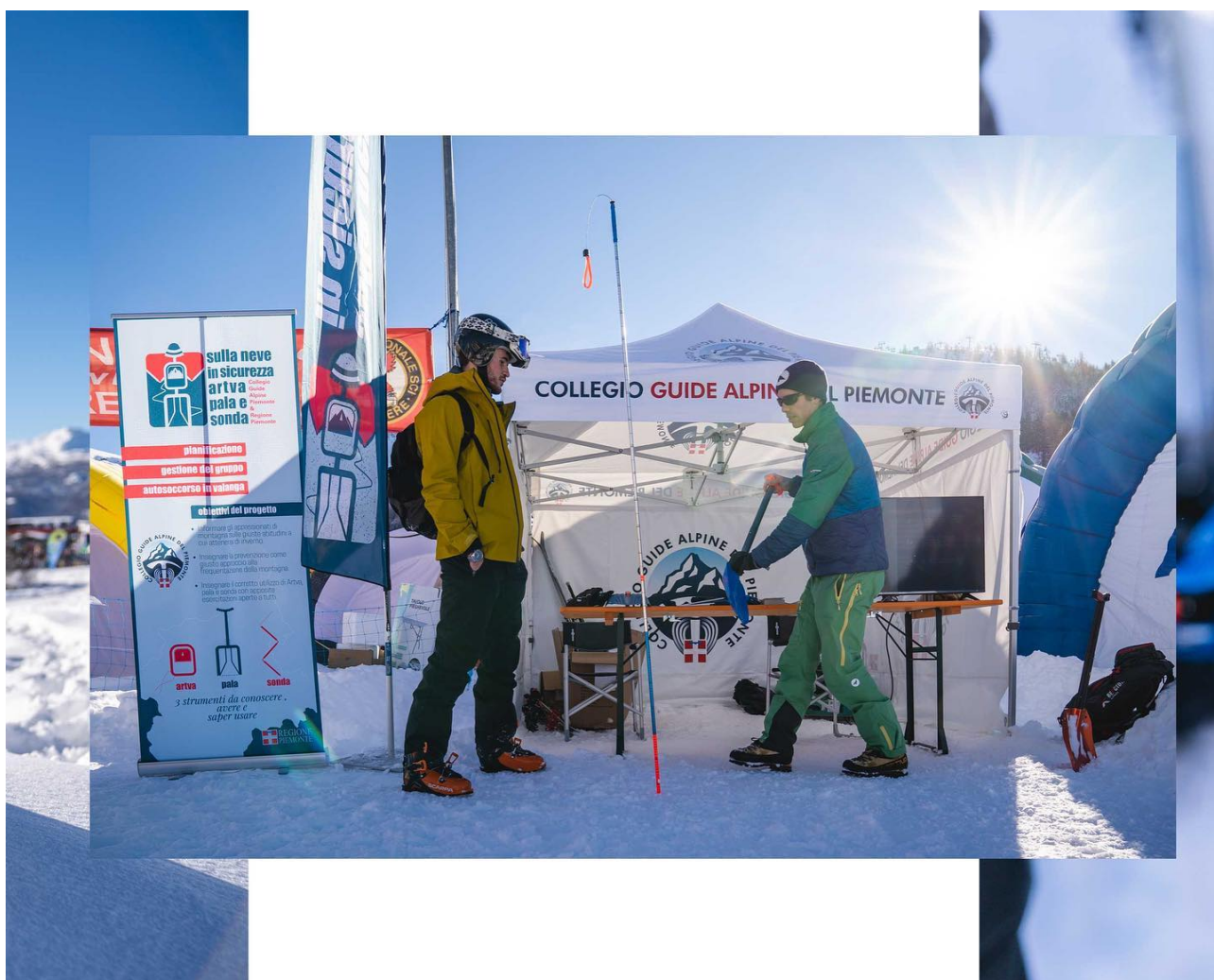
Gli stand sono sempre stati posizionati, in accordo con le amministrazioni locali, in aree estremamente accessibili e visibili per massimizzare l'interesse dei passanti. Ogni stand è stato presidiato da una guida alpina e un aspirante guida alpina, con esperienza in ambito di didattica e divulgazione e specializzati nell'autosoccorso su neve. Complessivamente sono stati coinvolti 22 professionisti del collegio guide alpine Piemonte che si sono alternati nel coprire le attività dei vari stand. Ogni stand è stato attrezzato con tavolo, 2 sedie, televisore e materiale promozionale riportante grafica del progetto, del Collegio Guide Alpine Piemonte e di Regione Piemonte. Il televisore aveva la funzione di presentare una video-lezione, realizzata appositamente per il progetto, sulle norme di prevenzione, sicurezza e autosoccorso. A seguito di una

parte informativa da video, supportata dai professionisti presenti, ogni interessato aveva la possibilità di provare sul campo una simulazione di ricerca in caso di seppellimento in valanga, utilizzando le tecniche illustrate dalle guide alpine per usare al meglio il kit di sicurezza ARTVA PALA e SONDA, recentemente diventato obbligatorio per legge su tutti i terreni che presentano rischio valanghivo.

Ogni stand veniva presidiato con orario 9.00-16.30.

RAGGIUNGIMENTO DEGLI OBIETTIVI

Obiettivo del progetto: la sensibilizzazione sulle tematiche di prevenzione e sicurezza legate alla frequentazione della montagna in veste invernale. La platea degli appassionati è sempre più numerosa, lo strumento normativo non può, da solo, istruire i frequentatori della montagna sulle buone norme da seguire e sul corretto utilizzo di kit ARTVA PALA e SONDA, che senza un opportuno processo formativo risulta inutile in caso di valanga. Ci si è mossi quindi su due direttrici: raggiungere chi alla montagna si sta avvicinando come nuova esperienza (per esempio i giovani e i bambini) e ha bisogno di un corretto approccio all'ambiente, e rivolgersi anche, a chi già la frequenta e ha avuto nel progetto l'opportunità di consolidare, integrare e verificare le sue competenze.



Il Collegio Guide Alpine è estremamente soddisfatto dei risultati ottenuti a livello di affluenza agli stand: per quanto riguarda l'obiettivo di coinvolgimento di persone inesperte è stato di vitale importanza la collaborazione delle scuole sci locali che sono state coinvolte con centinaia di bambini presso gli stand. Siamo convinti infatti che lavorare sui giovani oggi sia la base per una buona preparazione degli appassionati di montagna di domani. E' stata inoltre estremamente positiva la presenza dello stand a Sestriere in concomitanza con la Coppa del Mondo di sci Alpino, per cui è dovuto un ringraziamento al Sindaco e a tutta l'amministrazione locale. Essere presenti in un contesto con migliaia di presenze quotidiane ha dato alle guide la possibilità di informare una numerosa platea.

Per quanto riguarda il raggiungimento di chi già frequenta assiduamente la montagna, è stato vitale essere presenti in località sciistiche dove non solo si pratica lo sci da pista ma dove è anche molto praticato il freeride (sci fuoripista), lo scialpinismo o l'escursionismo con ciaspole.

Complessivamente il progetto ha raggiunto un totale di circa duemila passaggi divisi nei sei stand.



Ricordiamo inoltre che un altro risultato del progetto è stata la visibilità raggiunta con la campagna social, svolta tramite i canali del collegio Guide Alpine del Piemonte. Siamo inoltre molto soddisfatti della visibilità portata dal network di collaborazioni con i canali di

stampa cartacea e web e di tutte le realtà operanti a vario titolo nel settore montagna (esempio CLUB ALPINO ITALIANO, Aziende Turistiche Locali....) che hanno supportato la divulgazione del progetto.

Come riassunto del progetto vi invitiamo a visionare il video riepilogativo girato durante le giornate di progetto al seguente link:

<https://www.facebook.com/guidealpinepiemonte/videos/908726143643399>

VISIBILITA'

A titolo esemplificativo alleghiamo solo alcuni dei link presenti nel web.

SOCIAL GUIDE ALPINE PIEMONTE

https://www.instagram.com/collegioguidealpine_piemonte/

https://fb.watch/ixRfb2E_7u/

<https://www.guidealpinepiemonte.it/it/news/sulla-neve-in-sicurezza>



STAMPA ONLINE

<https://www.planetmountain.com/it/notizie/neve-sci-alpinismo/sulla-neve-in-sicurezza-con-le-guide-alpine-piemonte.html#:~:text=Tra%20dicembre%202022%20e%20gennaio,%22Sulla%20Neve%20in%20Sicurezza%22.>

<https://www.caitorino.it/news/2022/11/22/sulla-neve-sicurezza/>

<https://www.piemonteoutdoor.it/it/approfondimenti>

<https://www.ossolanews.it/2023/01/01/leggi-notizia/argomenti/attualita-26/articolo/sulla-neve-in-sicurezza-con-le-guide-alpine-del-piemonte-1.html>

https://www.virgilio.it/italia/verbania/notizielocali/_sulla_neve_in_sicurezza_con_le_guide_alpine_del_piemonte-70289194.html

<https://www.up-climbing.com/eventi/08-10-22-08-01-23-sulla-neve-in-sicurezza/>

<https://www.montagna.tv/210410/limportanza-della-sicurezza-in-montagna-in-inverno/>

<https://primavercelli.it/attualita/sulla-neve-in-sicurezza-formazione-ad-alagna-con-le-guide-alpine/>



OBIETTIVI FUTURI

La realizzazione del progetto è stata un'ottima opportunità per il Collegio Regionale Guide Alpine del Piemonte.

Siamo fermamente convinti che la figura professionale che rappresentiamo svolga un ruolo fondamentale nel panorama turistico montano, seppur sempre più afflitto da circostanze lavorative non facili: il cambiamento climatico che incide non poco sull'attività lavorativa in montagna, la proliferazione di figure non qualificate e che spesso sono poco distinguibili dal professionista agli occhi del cliente.

Siamo convinti che il nostro operato sia di fondamentale giovamento per lo sviluppo proficuo del settore montagna della Regione Piemonte, soprattutto in un periodo con numerose criticità che stanno cambiando gli equilibri a cui eravamo fino poco fa abituati.

L'obiettivo per il Collegio è quello di far diventare Il Progetto Sicurezza Sulla Neve un appuntamento fisso da tenersi in località sparse sul territorio piemontese, all'inizio di ogni stagione invernale, così da lavorare in maniera sistematica e sempre più capillare sugli aspetti di sicurezza e prevenzione che riteniamo fondamentali per chiunque si avvicini alla montagna.



**sulla neve
in sicurezza**

**artva
pala e
sonda**

Collegio
Guide
Alpine
Piemonte
&
Regione
Piemonte

REGIONE
PIEMONTE

3 strumenti da conoscere,
avere &
saper usare.



c/o REGIONE PIEMONTE - Via Principe Amedeo 17 - 10123 Torino - Codice Fiscale 97537660017
 Tel. +39 011 4324935 (segreteria) - 011 4322473 (amministratore) E-mail: segreteria@guidelpiemonte.it /
www.guidelpiemonte.it